



**Ayudas Dinámicas®**

Productos para una mayor independencia

# Bipedestador STANDY

ref: BH1

<https://www.ayudasdinamicas.com/index.php/p/bipedestadores/bipedestador-standy>



Posiciona a la persona en bipedestación, con una postura adecuada y con seguridad. El estabilizador STANDY es el resultado de la consolidación de la experiencia de la firma italiana ORMESA en su constante búsqueda de soluciones posturales para la rehabilitación y para garantizar una óptima relación con el entorno.





**Ayudas Dinámicas®**

Productos para una mayor independencia



## UN BIPEDESTADOR INTELIGENTE PARA SU BIENESTAR

Standy de Ormesa es un bipedestador para adultos y jóvenes con varios niveles de habilidad y autonomía capaz de garantizar una excelente verticalización. Seguro, versátil, fácil de ajustar: brinda estabilidad y comodidad en cada situación, gracias a un conjunto de componentes diseñados para satisfacer las necesidades particulares de cada usuario.

### El uso de Standy te permite:

- Prevenir contracturas de cadera y rodilla
- Reducir los problemas relacionados con el mantenimiento prolongado de la postura sentada
- Mejorar la densidad ósea y la capacidad respiratoria

### CARACTERÍSTICAS:



Posicionamiento de la mesa



Posicionamiento de las rodillas y pies



Posicionamiento de pies



Standy 3 para niños de 8 a 14 años. Cierre del soporte posterior.



Posicionamiento de los brazos



Quitar el manillar con la llave correspondiente



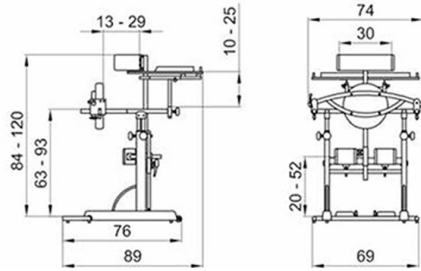
Cierre del soporte posterior



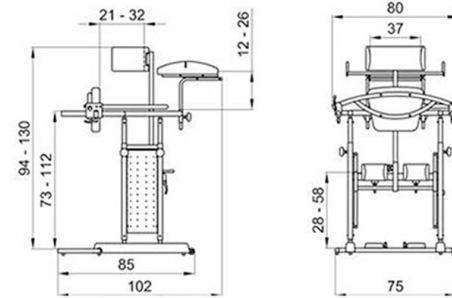


**Ayudas Dinámicas®**

Productos para una mayor independencia



**Standy 3 Medio** - Peso 28,9 kg - Carga máx. 90 kg



**Standy 4 Grande** - Peso 38 kg - Carga máx. 120 kg

## accesorios



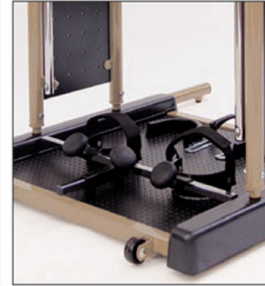
**Accesorio Ref.: 857**  
Empuje lateral para pelvis



**Accesorio Ref.: 865**  
Cabezal



**Accesorio Ref.: 861**  
Juego de 4 ruedas con freno



**Accesorio Ref.: 902**  
Sujeta-pies anterior con correas