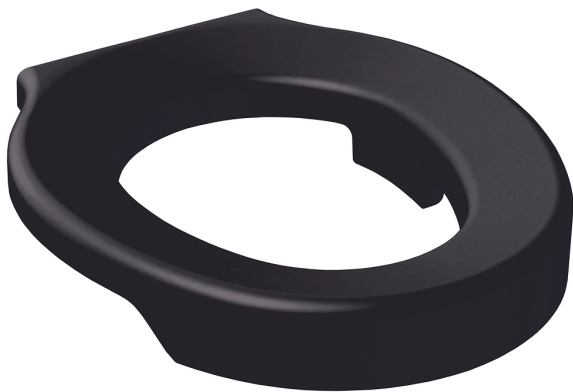




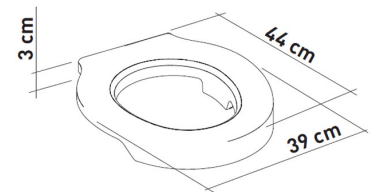
Asiento elevador de WC blando

ref: AD511

<https://www.ayudasdinamicas.com/index.php/p/elevadores-y-reposabrazos-para-wc/asiento-elevador-de-wc-blando>



Asiento elevador blando de tacto cálido y con diseño anatómico. Lavable y ligero para facilitar su transporte. Se adapta sobre la tapa del WC.





AyudasDinámicas®

Productos para una mayor independencia

El asiento elevador de 3 cm está diseñado para hacer que el asiento del inodoro sea más cómodo, blando y acogedor.

El elevador blando para inodoro proporciona un cojín suave que se fija al asiento del inodoro para ofrecer mayor comodidad y elevar la altura efectiva del asiento. Es más suave y agradable para la piel suave de las personas mayores.

Características:

Ligero y fácil de transportar.

Instalación sin herramientas.

Puede soportar hasta 100 kg.

El cojín y se limpia fácilmente.

Materiales resistentes que lo hacen duradero.

100

Tabla de medidas y modelos

Modelo	Altura	Ancho total	Fondo total	Ancho orificio	Fondo orificio
AD511	4 cm	39 cm	44 cm	25 cm	27 cm

