



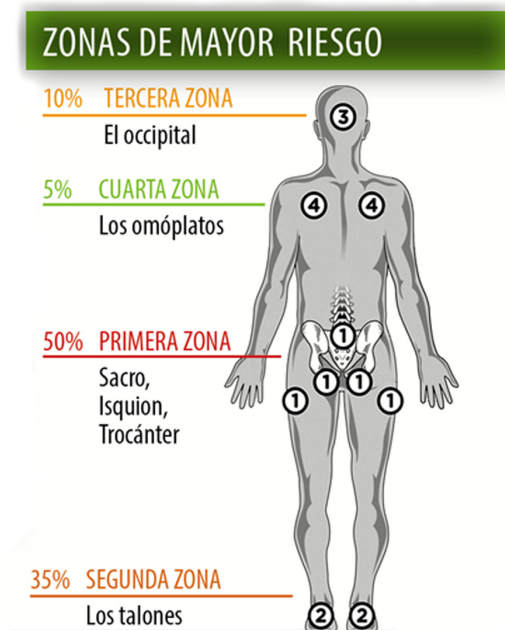
AyudasDinámicas®

Productos para una mayor independencia

Elige el colchón adecuado

ref: Escala colchones

<https://www.ayudasdinamicas.com/p/colchones/elige-el-colchon-adeecuado-siguiendo-la-escala-de-norton>



La escala de Norton mide el riesgo que tiene un paciente de padecer úlceras por presión. Fue realizada por Doreen Norton en el año 1962. Valora cinco apartados con una escala de gravedad de 1 a 4, cuyos valores son sumados para obtener una puntuación total que estará comprendida entre 5 y 20. Se consideran pacientes de riesgo a aquellos con una valoración baja (a menor puntuación, mayor riesgo).





Ayudas Dinámicas®

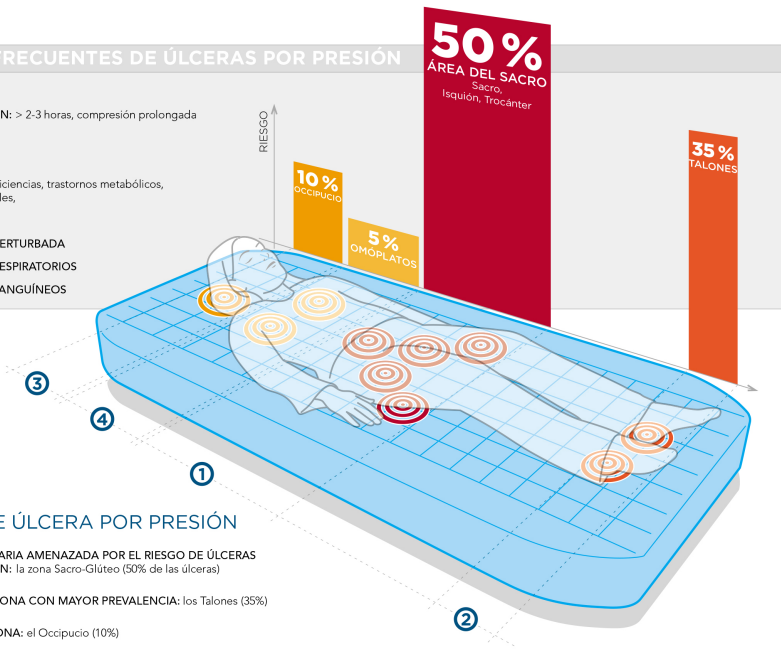
Productos para una mayor independencia

CAUSAS FRECUENTES DE ÚLCERAS POR PRESIÓN

CAUSAS FRECUENTES DE ÚLCERAS POR PRESIÓN

ETIOLOGÍA

- INMOBILIZACIÓN: > 2-3 horas, compresión prolongada
- MORFOLOGÍA
- EDAD
- NUTRICIÓN: deficiencias, trastornos metabólicos, digestivos o renales,
- MACERACIÓN
- SENSIBILIDAD PERTURBADA
- TRASTORNOS RESPIRATORIOS
- TRASTORNOS SANGÜÍNEOS



ZONAS DE ÚLCERA POR PRESIÓN

- 1 ZONA PRIMARIA AMENAZADA POR EL RIESGO DE ÚLCERAS POR PRESIÓN: la zona Sacro-Glúteo (50% de las úlceras)
- 2 SEGUNDA ZONA CON MAYOR PREVALENCIA: los Talones (35%)
- 3 TERCERA ZONA: el Occipucio (10%)
- 4 CUARTA ZONA: los Omóplatos (5%)





Ayudas Dinámicas®

Productos para una mayor independencia

SELECCIÓN DE UN COLCHÓN PARA EL ALIVIO DE LA PRESIÓN

FACTORES MORFO-PSICOLÓGICOS INTRÍNSECOS



MORFOLOGÍA



GÉNERO Y EDAD



MOVILIDAD



INCONTINENCIA
CONDICIÓN DE PIEL
DE MACERACIÓN



NUTRICIÓN



PATOLOGÍAS



MEDICACIÓN

CONDICIONES PARA EL USO

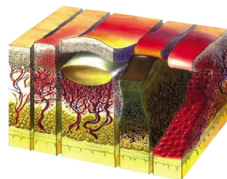


COMODIDAD



ESTABILIDAD

ETAPA DE ÚLCERA POR PRESIÓN



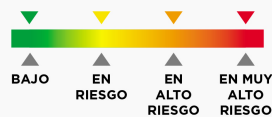
SELECCIÓN DE UN SOPORTE PARA ALIVIO DE PRESIÓN



NIVEL DE RIESGO

DETERMINADO POR LA ESCALA DE EVALUACIÓN DEL RIESGO

Escala de Evaluación NORTON
Escala de Evaluación BRADEN
Escala de Evaluación WATERLOW





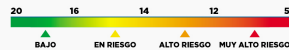
Las escalas de la evaluación (Braden, Norton, Waterlow) son necesarias, pero no son suficientes. Algunos riesgos adicionales podrían no recolectarse, tales como baja presión arterial, diabetes, espástica, anteriores úlceras por presión...

LA ESCALA DE EVALUACIÓN NORTON

CONDICIÓN FÍSICA	CONDICIÓN MENTAL	ACTIVIDAD	MOVILIDAD	INCONTINENCIA	PUNTAJE TOTAL =
Buena 4	Alerta 4	Ambulante 4	Completa 4	Ninguna 4	
Regular 3	Apático 3	Camina con ayuda 3	Discapacidad Leve 3	Ocasional 3	
Deficiente 2	Confundido 2	En silla de ruedas 2	Muy limitado 2	Usualmente orina 2	
Muy Deficiente 1	Estuporoso 1	En cama 1	Inmóvil 1	Doble 1	

ANÁLISIS DE RESULTADOS:

- Puntaje entre 18 y más: riesgo bajo
- Puntaje entre 18 y 14: en riesgo
- Puntaje entre 14 y 12: alto riesgo
- Puntaje entre 12 y menos: muy alto riesgo

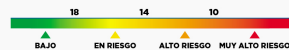


LA ESCALA DE EVALUACIÓN BRADEN

PERCEPCIÓN SENSORIAL	MOVILIDAD	HUMEDAD	ACTIVIDAD	NUTRICIÓN	FRICCIÓN Y CORTADO	PUNTAJE TOTAL =
Completamente limitado 1	Completamente inmóvil 1	Muy deficiente 1	En Cama 1	Muy deficiente 1	Problema 1	
Muy limitado 2	Muy limitado 2	Probablemente inadecuada 2	En Silla de Ruedas 2	Probablemente inadecuada 2	Problema potencial 2	
Ligeramente limitado 3	Ligeramente limitado 3	Adecuada 3	Camina ocasionalmente 3	Adecuada 3	Sin problema aparente 3	
Sin discapacidad 4	Sin limitaciones 4	Excelente 4	Camina frecuentemente 4	Excelente 4		

ANÁLISIS DE RESULTADOS:

- Puntaje entre 15 y 18: riesgo promedio
- Puntaje entre 13 y 14: en riesgo
- Puntaje entre 10 y 12: alto riesgo
- Puntaje entre 6 y 9: muy alto riesgo

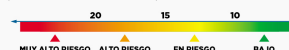


LA ESCALA DE EVALUACIÓN WATERLOW

EDAD	MOVILIDAD	DEFICIENCIA NEUROLÓGICA	MALNUTRICIÓN DE LOS TEJIDOS	INCONTINENCIA	APETITO	PUNTAJE TOTAL =
15 - 49 0	Completa 0	Ninguna 1	Ninguna 0	Total / Catéter 0	Promedio 0	
50 - 64 2	Agitado 1	Ninguna 1	Ninguna 0	Incontinencia Ocasional 1	Poco 1	
65 - 74 3	Apático 2	Diabetes 2	Fumador 1	Incontinencia 1	Solo alimentación por tubo 2	
75 - 80 4	Restringido 3	Esclerosis Múltiple 3	Anemia 2	Incontinencia Fecal / Catéter 2	Estómago vacío, anoréxico 5	
81 años y + 5	Inmóvil (tracción) 4	Accidente Cerebrovascular 4	Falla vascular periférica 5	Incontinencia Doble 5		
	Paciente colocado en una silla 5	Déficit Motor y sensorial 5	Falla cardíaca 5			
		Parapleja 6	Malnutrición del tejido (ej. caquexia terminal) 8			
DROGAS	GÉNERO	CIRUGÍAS / TRAUMAS	CONTEXTURA / PESO PARA ALTURA	TIPO DE PIEL / ÁREAS DE RIESGO VISIBLES		
Ninguna 0	Masculino 1	Ninguna 0	Promedio (proporcional) 0	Saludable 0		
Citotóxicas 1	Femenino 2	Ortopédica, columna baja, cirugías por más de 2 horas 2	Encima del promedio (pesado) 1	Fina / Frágil 1		
Esteroides 2			Obeso 2	Seca / Deshidratada 2		
Antiinflamatorias 3			Debajo del promedio (delgado) 3	Edema 3		
				Inflamada / Húmeda 3		
				Decolorada 3		
				Irritada / Rota 3		

ANÁLISIS DE RESULTADOS:

- Puntaje entre 10: riesgo bajo
- Puntaje entre 10 y 15: en riesgo
- Puntaje entre 15 y 20: alto riesgo
- Puntaje sobre 20: muy alto riesgo





AyudasDinámicas[®]

Productos para una mayor independencia

